

# Nuova Braud 10.90X Olive









# Nuova Braud 10.90X Olive. L'eccellenza reinventata.

Costruiti intorno al collaudato DNA della progettazione Braud, i nuovi modelli Braud 10.90X Olive offrono il meglio in termini di qualità e produttività per oliveti ad altissima densità. Il sistema di scuotimento SDC con aggancio posteriore flessibile scuote e stacca delicatamente le olive. Il sistema di raccolta a norie garantisce il massimo rispetto dell'albero e del prodotto raccolto. Queste innovazioni Braud ampiamente collaudate sono ora integrate in soluzioni ancora più efficienti e facili da utilizzare, che rendono possibile la raccolta in tutti gli oliveti ad altissima densità. Risultato: pulizia e prestazioni migliorate, semplicità di utilizzo e costi di gestione ridotti.

## Produttività e rispetto del prodotto

La stagione della raccolta è diventata molto più breve. I nuovi modelli Braud 10.90X Olive possono essere settati per lavorare in diversi tipi di oliveto in tempi minimi per la massima efficienza. Il sistema di scuotimento SDC e il sistema di pulizia ad alta capacità permettono di ottenere il massimo dalla raccolta del vostro oliveto ad altissima densità, in modo delicato ed efficiente. Il sistema IMS (Intelligent Management System) 2.0 integrato con monitor touchscreen IntelliView™ IV consente il pieno accesso a tutte le funzioni principali della macchina. Il nuovo sistema ACS (Automated Crop Setup) permette di registrare i parametri ideali di raccolta e di richiamarli quando si vuole ottenere la raccolta ottimale. Ottimizzare la produttività per tutti gli olivi non è mai stato così facile.

## Preparazione più facile e veloce della macchina

I nuovi modelli Braud 10.90X Olive sono stati riprogettati per ridurre al minimo i tempi e i costi della preparazione delle macchine. Il nuovo sistema di tensionamento delle norie e il sistema di bloccaggio automatico per i trasferimenti contribuiscono a ridurre i tempi di manutenzione e preparazione della macchina. Il modello 10.90X Olive è dotato di una trasmissione idrostatica heavy duty ad alta capacità che consente una velocità su strada di 30 km/h\*, e garantisce operazioni sul campo addirittura migliori e più veloci. Il motore FPT Industrial Common Rail deve essere sottoposto al suo primo intervento di manutenzione a 600 h. Meno tempi morti. Più lavoro.

\* Solo per i mercati con omologazione approvata

## Comfort e sicurezza best-in-class

Accomodatevi nella straordinaria cabina della nuova serie Braud 10.90X Olive. Scoprirete che è stata progettata per adattarsi perfettamente alle vostre esigenze. Il sedile e il volante sono regolabili. Il bracciolo di serie, con joystick integrato, permette di accedere facilmente a tutte le funzioni principali della macchina. Sicura, silenziosa e confortevole, questa cabina è pienamente conforme ai severi requisiti del Codice 4 della Direttiva Europea Macchine e può ora essere dotata dell'esclusivo sistema Blue Cab™ 4 con due livelli di filtraggio (di categoria 2 e di categoria 4) in conformità ai requisiti delle norme EN 15695-1 e -2. Inoltre, il pacchetto Blue Cab™ 4 comprende anche un sedile bicolore riscaldato e ventilato, fari di lavoro a LED, climatizzatore automatico e un coolbox, tutto per il massimo livello di comfort.

## Efficienza dei consumi e multifunzionalità

I nuovi motori FPT Industrial con iniezione elettronica Common Rail sono più performanti ed economici. Con una potenza di 182 CV, questi nuovi motori a 6 cilindri con tecnologia HI-eSCR 2 Stage V sviluppano una potenza e una coppia maggiori con i consumi più contenuti della categoria. Inoltre, il nuovo sistema sterzante consente una manovrabilità straordinaria permettendo di risparmiare tempo e fatica anche nelle svolte strette a fine campo. Lavorerete perfettamente tutto l'anno con la nuova Braud 10.90X Olive.



# Il marchio più premiato nella storia.

**1975:** Dalla linea di produzione esce la **Braud 1020**, una delle primissime vendemmiatrici semoventi, destinata a rivoluzionare il panorama della vendemmia.

**1980:** Medaglia d'oro al SIMA. L'arrivo del modello **Braud 1014** con il rivoluzionario sistema di raccolta a norie migliora ulteriormente la qualità della vendemmia.

**1983:** Il modello **Braud 1214**, alza l'asticella sotto il profilo della capacità di raccolta.

**1984:** Braud si unisce a Fiat Agri e dà inizio a una nuova era di sviluppo.

**1989:** Le serie **Braud da 2420 a 2720** con sistema di scuotimento SDC vincitore della medaglia d'oro, rappresentano un significativo balzo in avanti in termini di miglioramento dell'efficienza di raccolta.

**1994:** La gamma **Saphir Braud SB** ad alta capacità rappresenta un segmento di prodotto completamente nuovo per la capacità elevata e una macchina leader a livello mondiale.

**2001:** La **SB 65**, la prima macchina raccoglitrice per vigneti "extra large" e oliveti ad altissima densità; il suo telaio estensibile in larghezza è in grado di adattarsi anche ai vigneti più larghi e agli oliveti ad altissima densità.



1975

1980

1983

1989

1994

2001





## Una storia di eccellenza nella raccolta

Nel 1975 Braud sviluppa la sua prima vendemmiatrice semovente e il mondo della viticoltura cambia per sempre. Oggi, le innovative macchine New Holland Braud vengono progettate, sviluppate e costruite da tecnici che vivono, respirano e sognano viti e olivi presso il Centro di Eccellenza New Holland Braud di Coëx in Francia. Questo impianto pionieristico è all'avanguardia nel campo della produzione sostenibile e adotta modelli innovativi volti a ridurre l'impatto ambientale e l'impronta di carbonio della realizzazione di macchine per la raccolta.

**2003:** Per i vigneti "extra large" e oliveti ad altissima densità ora è disponibile la **Braud VX680**: grazie al telaio multifunzione con aggancio rapido in 10 minuti, queste macchine sono la nuova frontiera della meccanizzazione agricola. I 24 scuotitori SDC mostrano il vero potenziale di raccolta per uva e olive.

**2007:** Sulla serie **Braud VX 7090** vengono montati i motori Tier 3.

**2011:** Medaglia d'argento alla nuova **Braud VX7090 Olive**: la nuova raccogliatrice di olive ad altissima densità potenzia al massimo l'efficienza in termini di scuotimento e di raccolta. La sua unità di raccolta brevettata ad alta efficienza con 42 scuotitori SDC, dotata anche di un'unità di scuotimento secondaria opzionale eleva la raccolta fino ad un valore record di prodotto raccolto pari al 99%.

**2012: Braud 9090X Olive:** con il sistema Tier 3 e IMS: rappresenta la prima fase della raccolta intelligente applicata anche alle raccogliatrici ad altissima densità; la **Braud 9090X Olive** è diventata un punto di riferimento per la raccolta rapida ed efficiente di olive coltivate ad altissima densità.

**2017:** Produzione della **15millesima Braud**. Con la nuova **Braud 9090X Olive**, dotata del motore FPT Industrial con tecnologia HI-eSCR Tier 4B, l'efficienza della raccolta è aumentata al massimo anche grazie al sistema di nuova generazione IMS 2.0 di raccolta intelligente. L'evoluzione mira ad una migliore efficienza e ad una maggiore facilità d'uso, portando il nucleo del DNA Braud ad una combinazione perfetta.

**2019:** Medaglia d'oro per: Multifunzione su richiesta.



2003



2007



2011



2012



2017



2019

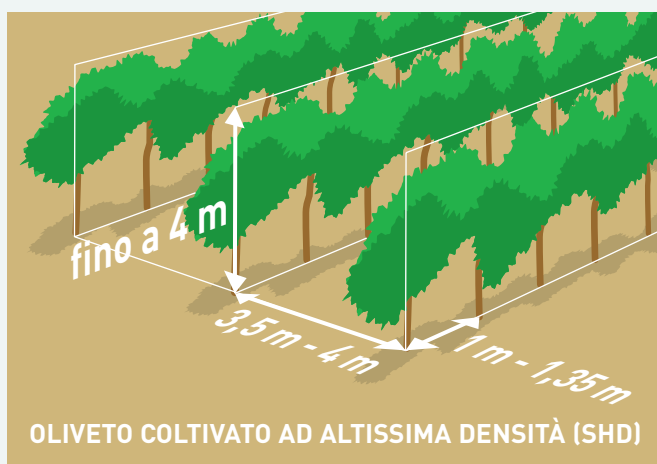


OLTRE 17.000 VENDEMMIATRICI VENDUTE IN PIÙ DI 40 PAESI E LA STORIA CONTINUA...



## Il cuore del DNA Braud.

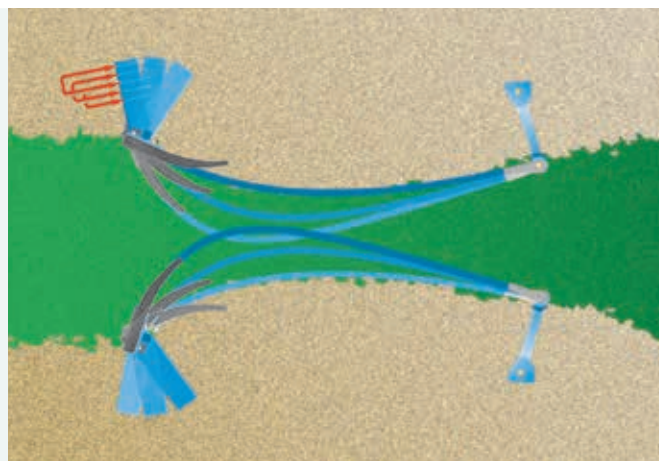
Braud 10.90X Olive è stata messa a punto esclusivamente per la raccolta in oliveti ad altissima densità (SHD). Anche gli oliveti ad altissima densità sono progettati per una raccolta meccanizzata al 100% con l'utilizzo della Braud 10.90X Olive. Il cuore del DNA Braud è il sistema di scuotimento SDC (Shaking Dynamic Control) con barre posteriori flessibili e il sistema di raccolta a norie: due sistemi in continua evoluzione ma a tutt'oggi ineguagliati in termini di efficienza di scuotimento per olive coltivate ad altissima densità, rispetto della vegetazione, integrità del prodotto e riduzione delle perdite al minimo. Braud 10.90X Olive sarà la vostra migliore assicurazione a lungo termine per la raccolta efficiente di oliveti coltivati ad altissima densità.





### Sistema di scuotimento SDC

Il sistema di scuotimento Braud SDC è riconosciuto come il migliore sistema di raccolta sul mercato. Ogni scuotitore è indipendente ed è agganciato posteriormente con un sistema di fissaggio flessibile. Questo sistema consente un controllo perfetto dell'azione di scuotimento, con la massima versatilità, per una raccolta delicata. Il suo innesto progressivo, l'efficienza della zona di scuotimento intermedia e la zona progressivamente divergente sul retro permettono di scuotere efficacemente nel pieno rispetto della vegetazione. Il nuovo sistema ACS (Automated Crop Setup) permette di memorizzare le impostazioni di raccolta preferite in una cartella e di richiamare i parametri ottimali per ciascun prodotto quando serve.



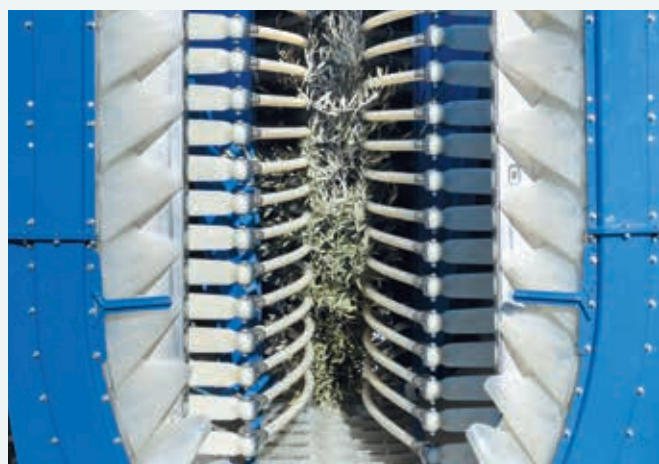
### Attrezzatura per olive

Il tunnel anteriore permette agli olivi di entrare progressivamente nella macchina, al tempo stesso assiste nella preparazione dell'albero per la raccolta e protegge la chioma degli olivi coltivati in modo super intensivo. Data la sua flessibilità, la parte superiore dell'albero viene preparata e piegata delicatamente per uno scuotimento migliore: gli 8 scuotitori SDC superiori sono montati leggermente più vicini al centro, per una maggiore efficienza nella parte superiore più leggera dell'albero. Risultato: un'efficienza insuperabile nella raccolta dalla radice alla chioma dell'olivo.



### Il sistema di scuotimento più efficiente

Il sistema di scuotimento può essere dotato di un massimo di 42 scuotitori SDC, per una raccolta efficiente ma rispettosa della chioma: tutte le parti a contatto con la chioma sono morbide e di forma ricurva. L'altezza complessiva di scuotimento di 2.000 mm permette di staccare le olive fino alla cima dell'albero, con un valore record pari al 99,9% di olive staccate dall'albero.



### Grande rispetto della chioma

Ciascun scuotitore è agganciato posteriormente con una barra posteriore flessibile. Il sistema garantisce uno scuotimento efficiente, delicato ed esente da manutenzione. Per quanto riguarda la chioma, pochissimi rami vengono danneggiati dallo scuotimento nell'ottica di una sostenibilità a lungo termine dell'oliveto: vengono preservati i rami che domani produrranno olive.



# Le vostre olive, trattate con cura fin dall'inizio.

Fin dal 1980 le raccoglitrici Braud utilizzano un sistema di raccolta a norie per trasportare ogni singolo grappolo e oliva raccolti. Da allora abbiamo sempre continuato a migliorare e ad affinare questo sistema per renderlo più veloce e produttivo. Il sistema di raccolta a norie Braud è il punto di riferimento nella raccolta di olive.



## Sistema di raccolta a norie: irrinunciabile

Il rispetto per gli oliveti e le olive è una priorità assoluta della progettazione New Holland Braud. Il collaudato sistema di raccolta a norie con panieri in poliuretano garantisce il pieno rispetto per gli alberi e le olive, senza perdite di prodotto a terra. Tutti i nuovi modelli Braud 10.90X Olive hanno una capacità operativa maggiore, con una lunghezza sigillata di 2,5 m e panieri "extra-large". Lo stesso panierne raccoglie il frutto e lo convoglia nella parte superiore della raccoglitrice per un prodotto finale di altissima qualità senza alcuna macerazione del frutto.





### Pulizia best in class

I nuovi convogliatori ad alta capacità e il sistema di aspiratori superiori sono progettati in modo specifico per la pulizia delle olive. I convogliatori del sistema di pulizia sono ottimizzati per una distribuzione uniforme del prodotto. La pulizia avviene sempre con il prodotto in caduta libera, per una maggior efficacia sulle impurità più leggere. Tutti i nuovi modelli Braud 10.90X Olive hanno convogliatori ad alta capacità da 460 mm di larghezza per un miglior trasferimento del prodotto e una maggior efficacia di pulizia. Le raccogliatrici Braud 10.90X Olive vi garantiscono una migliore produttività e una maggiore pulizia del prodotto.



### Capacità elevata in ogni condizione

Gli aspiratori sono stati ottimizzati per migliorare la pulizia del prodotto e sono stati riprogettati in modo da dirigere il flusso d'aria verso il retro della macchina per ridurre la quantità di polvere, la rumorosità e l'accumulo dei residui. Il risultato è un'aspirazione più efficiente nel sistema di pulizia. Il tubo spinge le foglie direttamente a terra fra i due filari, senza produrre polvere.



### Manutenzione ridotta e semplificata

La manutenzione della gamma Braud 10.90X Olive non è mai stata così semplice. I nuovi componenti avanzati rendono gli interventi di manutenzione più semplici e meno costosi. Il nuovo sistema di tensionamento delle norie consente di regolarne la tensione su entrambi i lati senza utensili, utilizzando una semplice manovella per sollevare e abbassare le guide di scorrimento. Un apposito sensore rileva quando la pressione a carico delle norie diventa eccessiva, segnalando il problema all'operatore.



### Capacità serbatoio di raccolta

I serbatoi di raccolta sono stati progettati per abbassare il baricentro, per migliorare la stabilità e la trazione. Attualmente l'altezza di ribaltamento dei serbatoi di raccolta è di 3,3 m, inoltre i serbatoi possono essere scaricati contemporaneamente per ridurre i tempi di fermo. La capacità totale dei serbatoi di raccolta è di 4.000 litri e la capacità massima viene raggiunta grazie all'impiego di coclee idrauliche ad alta capacità, per distribuire in modo uniforme ma efficiente le olive sull'intera lunghezza dei serbatoi: come risultato si ottiene un'autonomia efficace durante la raccolta.



### Raccolta no-stop con scarico laterale

È disponibile anche una versione di scarico laterale a destra per la testata di raccolta olive: grazie ad un serbatoio intermedio laterale sinistro da 2.000 litri, questa configurazione massimizza chiaramente l'operazione con una raccolta non stop delle olive.



# Potente ed economico nei consumi.

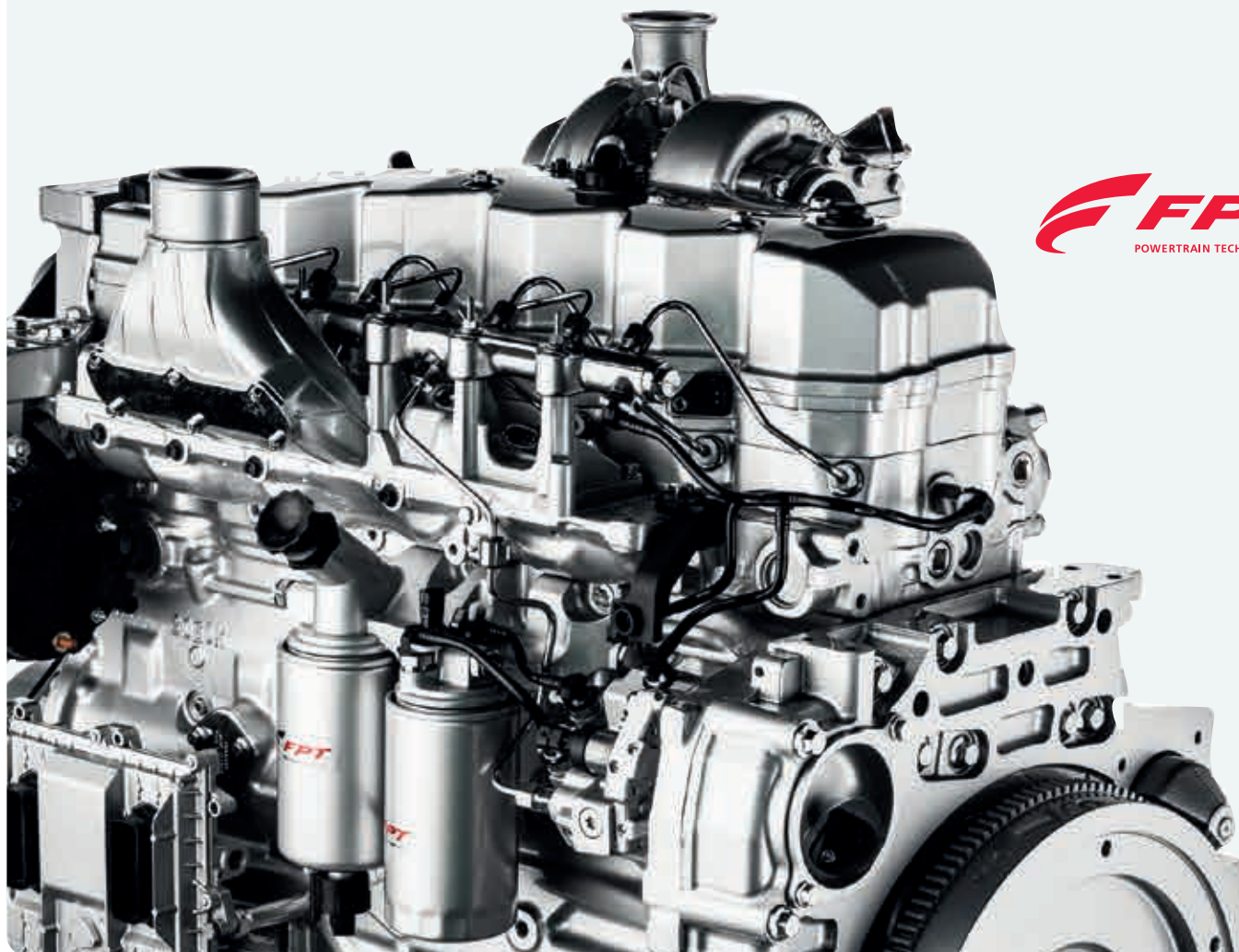
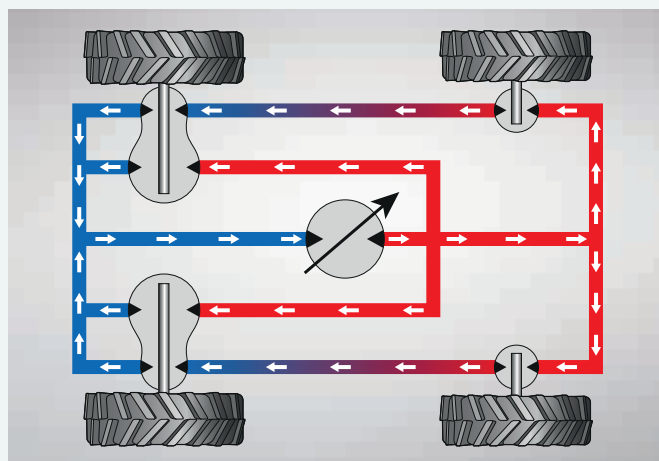


Tecnologia efficiente e sostenibile

I modelli Braud 10.90X Olive sono azionati da motori ultraefficienti FPT Industrial a 6 cilindri con iniezione elettronica Common Rail e tecnologia HI-eSCR 2 Stage V, in grado di sviluppare una potenza di 182 CV. Grazie anche alla trasmissione con sistema antipattinamento Twin-Lock e all'IMS 2.0, la gestione della potenza è efficiente ed estremamente economica nei consumi. I motori FPT Industrial NEF non hanno bisogno di valvole per il sistema di ricircolo dei gas di scarico: il motore aspira solo aria fresca per un miglior rendimento. Di conseguenza, la potenza sviluppata da questi motori è equivalente a quella delle macchine più potenti della concorrenza che utilizzano il sistema EGR. La macchina con il miglior motore del mercato garantisce il massimo livello di efficienza nella raccolta.

## Nuovo sistema di gestione intelligente IMS 2.0

Vincitore di una medaglia di bronzo al Sitevi 2017, il sistema Braud IMS 2.0 di ultima generazione offre una funzionalità ulteriore: associato al nuovo monitor IntelliView™ IV, controlla costantemente le sollecitazioni a carico del motore, mantenendo costanti i parametri di raccolta, ma considerando anche il tipo di terreno e il carico idrostatico per regolare in continuo il numero di giri. La gamma Braud 10.90X Olive offre anche il sistema idrostatico Twin-Lock per mantenere la trazione dal posteriore all'anteriore, assicurando una motricità ottimale anche in presenza di fango e forti pendenze. Risultato: efficienza ottimizzata dei consumi e migliore trazione sui dislivelli.



**FPT**  
POWERTRAIN TECHNOLOGIES



### Eccezionale rendimento del combustibile

I nuovi motori con tecnologia HI-eSCR 2 Stage V, associati al sistema di gestione intelligente IMS 2.0 di nuova generazione, garantiscono un'eccezionale efficienza ed economia dei consumi. La cilindrata delle pompe dell'impianto idraulico è stata aumentata, per consentire un funzionamento della macchina a un più basso numero di giri del motore. I componenti idraulici sono stati progettati per garantire la massima efficienza del combustibile e una consolidata affidabilità. Il risultato è una miglior economia dei consumi in tutte le modalità di lavoro, anche rispetto all'intera generazione precedente IMS su Braud 9000.

**ECOBlue HI-eSCR2**

### Nuova trasmissione idrostatica heavy-duty fino a 30 km/h\*

La raccoglitrice Braud 10.90X Olive ha una trasmissione idrostatica heavy-duty ad altissima capacità. Anch'essa basata sul sistema Twin-Lock di Poclain, questa trasmissione ad altissima pressione ed efficienza garantisce una trazione eccellente e un'eccezionale motricità sui dislivelli, oltre a consentire una velocità su strada fino a 30 km/h\* ed efficienza energetica con bassa generazione di calore. La nuova Braud 10.90X Olive ha anche le sospensioni anteriori idrauliche di serie, per il miglior comfort di guida sul mercato. I nuovi pneumatici posteriori da 600 mm e anteriori da 400 mm permettono di gestire meglio la superficie d'appoggio sul terreno per le condizioni di raccolta più difficili.

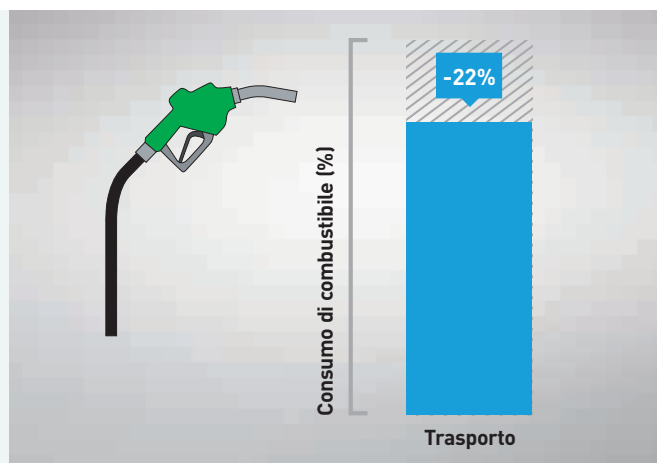
\* A seconda delle omologazioni dei vari mercati.

### Livellamento automatico e bloccaggio della testata

L'IMS 2.0 regola automaticamente l'altezza dal suolo e il livellamento della macchina. L'altezza della testata di raccolta viene sempre mantenuta automaticamente al valore impostato dall'operatore, indipendentemente dalla pendenza del terreno e fino a una correzione della pendenza laterale del 25%. I sensori montati di serie impediscono alla testata di raccolta di entrare in contatto con il suolo sui terreni difficili. Inoltre, anche durante i trasferimenti su strada il sistema di autolivellamento mantiene sempre la macchina a un'altezza costante, mentre un sistema di bloccaggio automatico impedisce le oscillazioni della testata durante il trasporto su strada: la possibilità di passare dal campo alla strada senza lasciare il posto di guida rende il lavoro più efficiente.

### Manovrabilità elevata e sequenza più rapida a fine filare

Sia l'automotore che la testata di raccolta sono stati progettati in funzione della compattezza della macchina, come dimostra chiaramente la configurazione della parte posteriore, dove le norie non sporgono rispetto alle ruote posteriori in modo da facilitare le svolte a fine filare. L'automatismo di gestione delle svolte a fine filare è attivabile con un solo comando posto sulla leva multifunzione: la macchina verrà portata all'altezza preimpostata per la svolta e gli scuotitori si arresteranno. Questo stesso comando attiverà di nuovo tutte le funzioni della macchina all'inizio del filare successivo.





# Lavorare in prima classe.

Le cabine delle raccogliatrici Braud 10.90X Olive sono il parametro di riferimento per l'intero settore: completamente sospese e insonorizzate, garantiscono una guida più fluida e più confortevole. Dotate di pressurizzazione, riscaldamento e aria condizionata, queste cabine sono progettate per offrire un comfort e una protezione ottimali durante la raccolta, i trattamenti e le altre operazioni agricole. A parità di condizioni, il livello fonometrico è ridotto di 3 dBA rispetto alla versione precedente: si tratta quindi della cabina più silenziosa e confortevole del mercato.

## Comfort imbattibile

Il telaio e la struttura della cabina della raccogliatrice Braud 10.90X Olive sono conformi al Cod. 4 della nuova Direttiva Europea Macchine 2006/42/CE, che rappresenta lo standard più vincolante attualmente applicabile. Sono di serie la cintura di sicurezza, il martello per la rottura del vetro in caso di emergenza e il sensore che rileva la presenza dell'operatore a bordo. L'attenzione per i particolari è evidente nella pratica console laterale Braud dotata di due porte USB per collegare i caricabatterie e avere sempre disponibile il proprio telefono cellulare carico. Il padiglione è stato completamente ridisegnato e, oltre a includere un frigobox integrato, offre nuove finiture e funzionalità, con tutti i comandi facilmente a portata di mano. Più comfort uguale più prestazioni.



## Facile accesso

L'accesso alla cabina è facilitato da una nuova piattaforma con scaletta ad azionamento elettrico. Di notte i gradini sono illuminati da una luce a LED ad accensione automatica.



## Controllo totale

Il nuovo pannello luci comanda tutti i 12 fari e il girofaro. Tutte le raccogliatrici Braud 10.90X Olive hanno di serie un'autoradio Bluetooth con vivavoce.



## Visibilità totale

Grazie al cofano spiovente, la cabina della serie Braud 10.90X Olive assicura una visibilità totale anche sul lato destro della macchina, per un controllo ottimale dell'operazione di raccolta.





### **Illuminazione notturna**

Per il lavoro in notturna sono ora previste di serie due nuove luci laterali posteriori, per un totale di 12 fari. Montate sul lato destro e sul lato sinistro della cabina, migliorano la visibilità per le manovre notturne. A richiesta sono disponibili fari supplementari.



### **Visuale a 360°**

Di serie sono montate due telecamere, mentre il monitor di bordo a colori può essere collegato fino a quattro telecamere per migliorare la visibilità e visualizzare tutte le funzioni della macchina.



### **Ambiente fresco e spazioso**

Le cabine delle Braud 10.90X Olive prevedono due schermi parasole, uno sul vetro anteriore e uno su quello posteriore, per un comfort ottimale anche in pieno sole. La cura dei particolari si è estesa anche a una progettazione più razionale degli spazi per riporre gli oggetti all'interno dell'abitacolo. Sono di serie un tavolino ribaltabile per il computer portatile, il gancio appendiabiti e una retina elastica portaoggetti.



# Prestazioni massime con il minimo sforzo.

Gli automatismi intelligenti e intuitivi vi fanno risparmiare tempo e migliorano le prestazioni della vostra raccogliitrice. La leva multifunzione è il vostro braccio destro per la raccolta e vi consente di controllare tutti i parametri principali della macchina, inclusi la velocità e la direzione di avanzamento, il livellamento manuale e la testata di raccolta. Il bracciolo destro è regolabile sia in orizzontale che in verticale e le funzioni della macchina sono immediatamente visualizzabili attraverso il monitor touchscreen IntelliView™ IV. Grazie al display interattivo sulla leva, l'operatore può apprendere in completa autonomia o insegnare ad altri tutte le funzioni e l'attivazione delle impostazioni base della macchina, direttamente sul monitor. Semplice e facile. Lo schermo ACS permette di salvare le impostazioni preferite di raccolta e di richiamarle successivamente. Semplice ed efficiente.

Tutte le funzioni e tutti i parametri della raccogliitrice possono essere regolati facilmente toccando lo schermo del monitor IntelliView™ IV

Sollevamento del serbatoio di raccolta destro

Sollevamento di entrambi i serbatoi di raccolta

Sollevamento del serbatoio di raccolta sinistro

Abbassamento di entrambi i serbatoi di raccolta (automatico)

Abbassamento del serbatoio di raccolta destro

Abbassamento del serbatoio di raccolta sinistro

Sollevamento della macchina

Inclinazione della macchina a sinistra

Inclinazione della macchina a destra

Abbassamento della macchina

Attivazione del convogliatore e del sistema di pulizia

Pulsante del menu: menu di accesso per l'impostazione dei parametri

Regolazione dei parametri all'interno del menù selezionato

Attivazione degli scuotitori







### Monitor IntelliView™ IV plug and play

Il monitor IntelliView™ IV con schermo touchscreen a colori extra-large da 26,4 cm è fissato su una guida mobile che può scorrere lungo il montante della cabina in modo che possiate posizionarlo dove volete. Quando alla raccogliitrice vengono agganciati attrezzi multifunzione compatibili, il monitor IntelliView IV passa automaticamente alle schermate di lavoro per facilitare il controllo e la gestione della macchina.



### Sistema RTS per il riconoscimento dei filari

Sistema RTS (Row Tracking System) disponibile a richiesta utilizza la tecnologia GPS per mappare i filari sul monitor IntelliView™ IV, visualizzando le passate effettuate, quelle mancate e quelle doppie. Questa funzione è utile soprattutto per il lavoro in notturna e i trattamenti.



### Sistema di pesatura automatica delle olive

La nuova gamma Braud 10.90X Olive a doppio serbatoio di raccolta può essere equipaggiata a richiesta con un sistema di pesatura automatica delle olive. Questa funzione calcola il peso della macchina prima e dopo lo scarico del prodotto, consentendo una misurazione statica delle olive utilizzabile ai fini della logistica, della gestione della pressatura o della valutazione della resa complessiva. Una schermata dedicata all'operazione di pesatura permette di sommare i pesi e di calcolare la resa media (per campo, per rimorchio, per giornata, ecc.) per una migliore gestione del raccolto. La lista dei pesi visualizzabili a schermo potrà essere successivamente stampata per la registrazione. Se la macchina monta il sistema automatico di pesatura un GPS, si possono ottenere mappe delle rese.



Impostazione del regime massimo del motore

Impostazione del regime minimo del motore

Divisore di flusso (se previsto)

Controllo della marcia

Modalità di trasferimento su strada



# Supporto a 360°: Braud 10.90X Olive.

I nuovi modelli Braud 10.90X Olive sono stati progettati per aumentare l'operatività e ridurre i tempi morti. Tutti i punti soggetti a manutenzione sono facilmente accessibili e la riduzione della frequenza degli interventi significa che le macchine possono trascorrere più tempo nel loro ambiente naturale.



Il controllo, la pulizia o la sostituzione del filtro dell'aria del motore non richiedono alcun tipo di utensile e tutte queste operazioni possono essere facilmente eseguite da terra.



Il modulo di raffreddamento è facilmente accessibile per facilitarne e velocizzarne la pulizia.



Il cofano motore in due pezzi è completamente apribile per la massima assistibilità: il frontale si ribalta perfettamente per consentire l'accesso al vano motore, mentre il portellone laterale scorre facilmente grazie all'ammortizzatore a gas e facilita la pulizia e la manutenzione dell'impianto idraulico e dei radiatori.



Il controllo e il rabbocco dell'olio del motore sono agevoli. Nella migliore tradizione New Holland, la frequenza di manutenzione è sempre a 600 ore.







Per facilitare e ridurre gli interventi di manutenzione, tutti i punti di ingrassaggio sono raggruppati e facilmente accessibili dalla piattaforma della testata.



I serbatoi del gasolio e dell'AdBlue possono essere agevolmente riempiti dalla scaletta.



### L'AdBlue si potrà reperire facilmente?

La risposta è sì! Sarà sempre disponibile tramite CNH Industrial Aftermarket solutions. Potrà anche essere consegnato direttamente alla vostra azienda agricola per garantirvi la massima comodità.



### Accessori montati dal concessionario

È disponibile una gamma completa di accessori montati dal concessionario per ottimizzare le prestazioni della macchina in tutte le condizioni.



Modelli		2 serbatoi di raccolta olive	Scarico laterale olive	Testata di raccolta olive 2 serbatoi di raccolta
<b>Tipo di frutteto</b>		Oliveto a coltivazione super intensiva		
<b>Luce libera da terra max. (con macchina completamente sollevata)</b>	(m)	3,00	3,00	3,00
Vendemmiatrice multifunzione con innesto/disinnesto rapido		●	●	●
<b>Motore</b>				
Tipo		FPT NEF	FPT NEF	-
Conforme ai regolamenti Tier/Stage sulle emissioni del motore		Stage V	Stage V	-
Potenza ECE R120 - ISO 14396	{kW/CV}	134/182	134/182	-
Cilindri / Aspirazione		6 Turbo con Intercooler	6 Turbo con Intercooler	-
Sistema ECOBlue™ HI-eSCR 2 (Selective Catalytic Reduction)		●	●	-
Ventola di raffreddamento reversibile		○	○	-
<b>Automotore</b>				
Capacità del serbatoio combustibile / AdBlue	(L)	270 / 41	270 / 41	-
Trasmissione heavy-duty ad alta efficienza, con velocità su strada fino a 30 km/h*		●	●	-
Sospensione idraulica dell'assale anteriore		●	●	-
Massimo angolo di sterzata	(gradi)	90	90	-
Limitatore di coppia delle ruote anteriori		●	●	-
Pendenza max.	(%)	35	35	-
Pendenza laterale	(%)	25	25	-
IMS 2.0 (sistema di gestione intelligente di seconda generazione)		●	●	-
Sistema CDHA di controllo automatico del livellamento trasversale e dell'altezza		●	●	-
Controllo della marcia con radar		●	●	-
Freno di parcheggio elettrico con pedale del freno e pulsante al sedile		●	●	-
<b>Testata di raccolta</b>				
Numero di scuotitori SDC (dotazione standard)		42	42	42
Aggancio posteriore flessibile degli scuotitori		●	●	●
Innesto/disinnesto rapido della testata di raccolta		●	●	●
Distanza fra scuotitori orizzontali idraulici / innesto rapido scuotitori		● / -	● / -	● / -
Tenuta al suolo dei panieri	(mm)	2.500	2.500	2.500
Numero di panieri di raccolta		2 x 71	2 x 71	2 x 71
Dimensioni dei panieri		XXL	XXL	XXL
Sensore del terreno per autolivellamento		●	●	●
Sistema di tensionamento delle norie senza utensili		●	●	●
Sistema di bloccaggio automatico dell'oscillazione		●	●	●
Convogliatori centrali ad alta capacità (mm)		460	460	460
Scarichi laterali secondari	(mm)	230	230	230
Aspiratori superiori con scarico posteriore		●	●	●
Aspiratori inferiori		-	-	-
Coclea heavy duty idraulica		●	●	●
2 serbatoi di raccolta in acciaio inossidabile / Capacità	(L)	● / 4.000	-	● / 4.000
1 serbatoio di raccolta in acciaio inossidabile e scarico laterale destro / lunghezza	(m)	-	● / 5,2	-
Telecomando		○	○	-
Ingrassaggio centralizzato della testata di raccolta		●	●	●
<b>Cabina</b>				
Volume dell'abitacolo	(m³)	2,23	2,23	-
Superficie vetrata della cabina	(m²)	2,27	2,27	-
Scaletta di accesso ad azionamento elettrico e piattaforma con illuminazione		●	●	-
Sicurezza		ROPS Cod. 4	ROPS Cod. 4	-
Aria condizionata e frigobox		●	●	-
Sistema di filtraggio della cabina/Categoria (EN 15695)		● / 2	● / 2	-
Sistema Blue Cab™ 4**		○	○	-
Autoradio Bluetooth con microfono separato (per telefonate in vivavoce)		●	●	-

Modelli	2 serbatoi di raccolta olive	Scarico laterale olive	Testata di raccolta olive 2 serbatoi di raccolta
<b>Oliveto a coltivazione super intensiva</b>			
<b>Tipo di frutteto</b>			
<b>Cabina</b>			
Sistema integrato con 2 altoparlanti	●	●	-
Bracciolo regolabile e joystick multifunzione	●	●	-
Monitor IntelliView™ IV con schermo touchscreen a posizione regolabile	●	●	-
Monitor a colori con schermo divisibile per le telecamere	●	●	-
Telecamere (a colori)	2 ● /+2 ○	2 ● /+2 ○	1 ●
Piantone dello sterzo e sedile a sospensione pneumatica regolabili	●	●	-
Sedile deluxe bicolore riscaldato e ventilato	○	○	-
Fari con pannello luci dedicato (LCP)	12	12	-
Specchi a regolazione elettrica	●	●	-
Specchi lato destro retraibili	●	●	-
Schermi parasole per il vetro anteriore e posteriore	●	●	-
<b>Soluzioni premium per viticoltura/PLM®</b>			
Sistema GPS per il riconoscimento dei filari (RTS) NH 162	○	○	-
Sistema di pesatura statica del prodotto con stampante	○	-	-
Pacchetto professionale MyPLM®Connect Telematics	○	○	-

● Standard

○ Optional

- Non disponibile

\* Solo per i mercati con omologazione approvata

\*\* Sistema Blue Cab™ 4: filtraggio di categoria 4 (EN 15695-1 e -2), climatizzatore, sedile deluxe bicolore riscaldato e ventilato, fari di lavoro a LED, coolbox rimovibile da 12 V



Modelli	2 serbatoi di raccolta olive	Scarico laterale olive	Testata di raccolta olive 2 serbatoi di raccolta	
<b>Dimensioni e pneumatici</b>				
<b>A</b> - Altezza max. con cabina e testata di raccolta a terra	(m)	4,04	4,04	-
<b>B</b> - Lunghezza max.	(m)	6,1	6,7	-
<b>C</b> - Larghezza max. dell'automotore	(m)	3,00	3,00	-
<b>D</b> - Larghezza min. alle ruote posteriori (con pneumatici posteriori 600 mm)	(m)	3,24	3,24	-
<b>E</b> - Luce libera da terra (sotto il telaio dell'automotore)	(m)	2,31-3,06	2,31-3,06	2,31-3,06
<b>F</b> - Passo	(m)	3,30	3,30	-
<b>G</b> - Altezza di scarico max., sotto il serbatoio di raccolta	(m)	3,10	3,10	3,10
<b>H</b> - Altezza di scarico max. al punto di ribaltamento del serbatoio di raccolta	(m)	3,33	3,33	3,33
<b>I</b> - Sporgenza della testata di raccolta al posteriore (rispetto all'assale)	(m)	936	936	936
Altezza utile max. degli scuotitori / Numero di scuotitori SDC	(m / n°)	2,05 / 42	2,05 / 42	2,05 / 42

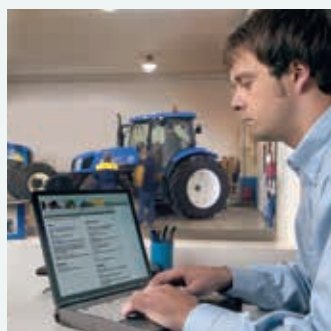


# New Holland Top Service: servizio di assistenza per i clienti New Holland.



## Disponibilità al top

Un unico Numero Verde\* per soddisfare le vostre esigenze, per rispondere alle vostre domande, per fornirvi informazioni su prodotti e servizi e per gestire le criticità.



## Velocità al top

Lavorando a stretto contatto con il Vostro Concessionario di fiducia, il Team Top Service si propone di garantire la massima soddisfazione nel minor tempo possibile.



## Priorità al top

La nostra priorità è la Vostra soddisfazione, specialmente quando ne avete maggiormente bisogno.



## Soddisfazione al top

Ogni Vostra richiesta sarà seguita fino a completa risoluzione.



**Per maggiori dettagli, consultate il vostro concessionario New Holland!**

\* La chiamata è gratuita, tuttavia alcuni gestori di telefonia mobile potrebbero addebitare la chiamata, le consigliamo di rivolgersi al suo gestore per consultare la tariffa applicata. In alternativa al numero verde può chiamare il numero a pagamento 0244412246.

DAL VOSTRO CONCESSIONARIO DI FIDUCIA



[www.newholland.com/it](http://www.newholland.com/it) - [newhollandtopservice.italia@cnhind.com](mailto:newhollandtopservice.italia@cnhind.com)

